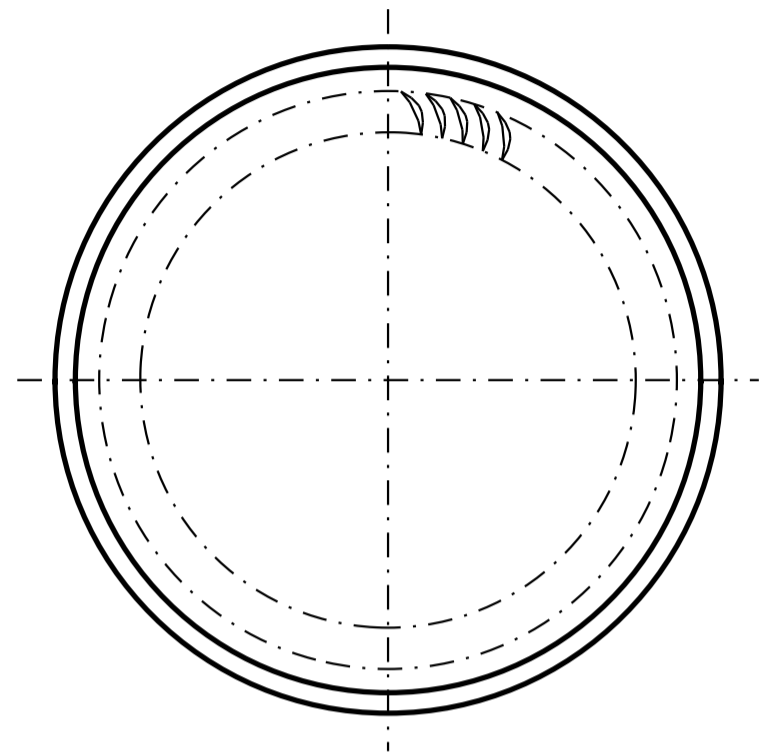
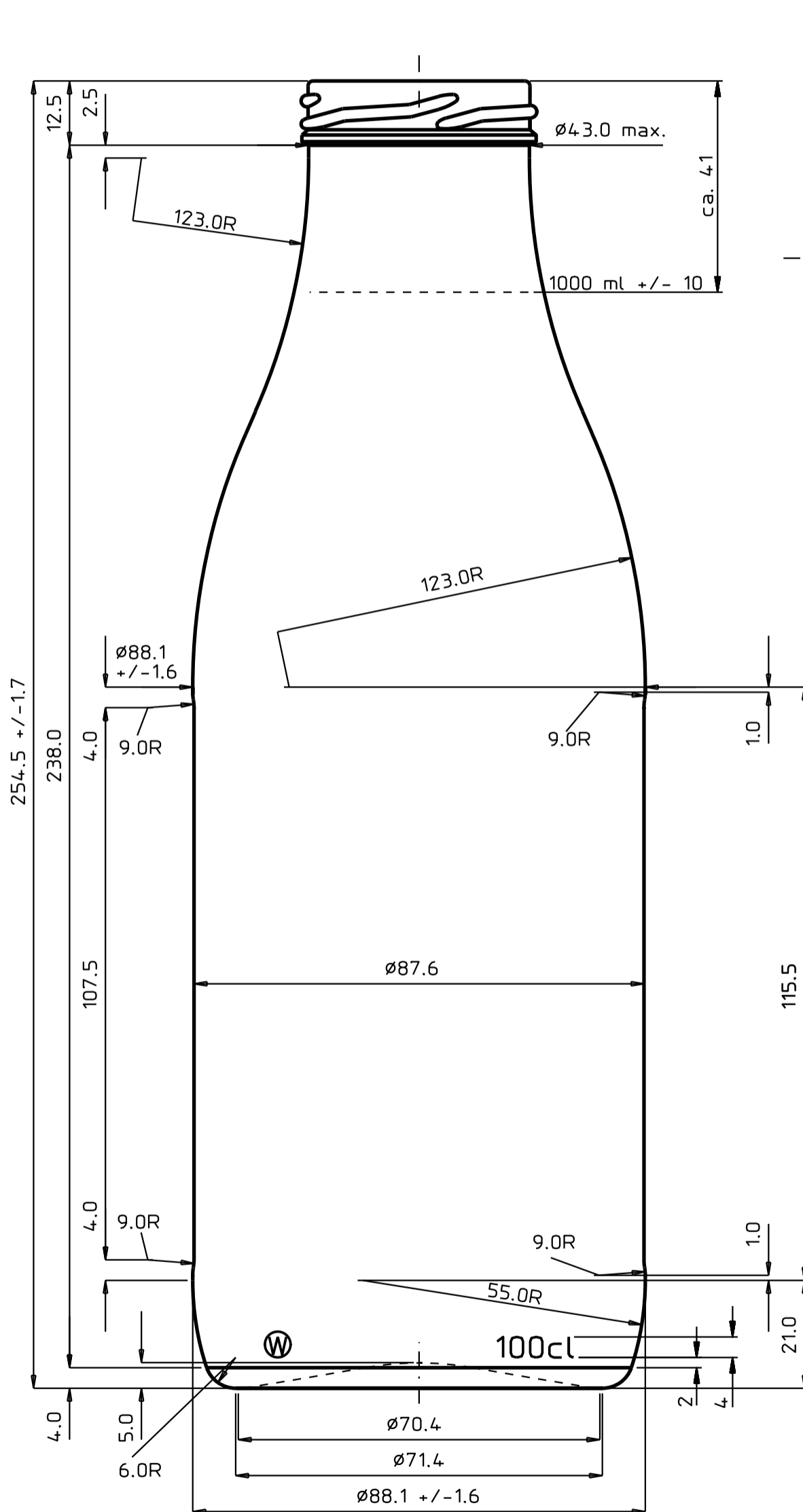


MUNDSTÜCK: TO 48 Regular FD 157 A (B 450)
Halsdurchgang Ø



Wiegand-Glas



5				
4				
3				
2				
1				
Version	Änderung	Datum	Name	
Inhalt rv.: 1050 ml		MW +/- 5 ml	EW +/- 15 ml	
Gewicht ca.:		360	gr.	
wiederbefüllbar:	ja	nein	<input checked="" type="checkbox"/>	
CO ₂ Gehalt:	-	g/l		
Innendruck T 101:	-	bar		
Axialbelastung:	-	kp		
Temperaturschock:	42	°C		
Füllguttemperatur:	max.95	°C		
Wanddicke (theor.):	2,2			
Maßbehältnis nach FertigPackV				ja
2014	Datum	Name	Maßstab	
gezeichnet	05.11.	SK	1:1	
geprüft	23.03.15	HR		
Freigabe BL				
Freigabe QM				

Für diese Zeichnung behalten wir uns alle Rechte vor. Ohne unsere vorherige ausdrückliche Genehmigung darf sie weder vervielfältigt noch Dritten zugänglich gemacht werden, sie darf auch durch den Empfänger oder Dritte nicht in anderer Weise mißbräuchlich verwertet werden.

W Wiegand-Glashüttenwerke GmbH
Otto-Wiegand-Straße 9
D-96361 Steinbach am Wald

Benennung:
1,00 l. Fraicheur

Muster Nr.: - Zeichnungs Nr.: **2483 W1B**

Art. Nr.: **164** Mü. Nr.: **6B**

