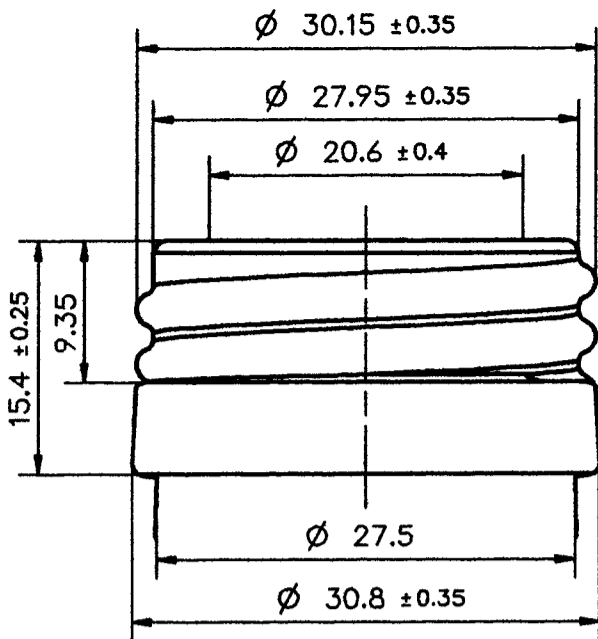
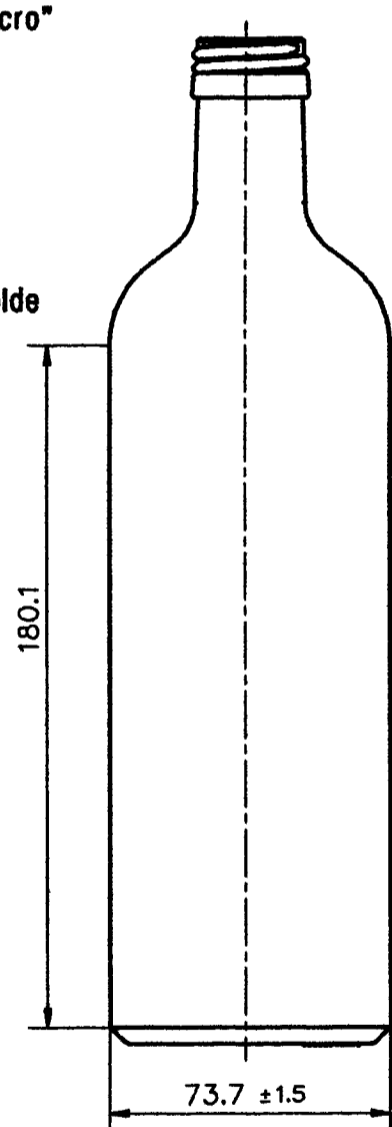
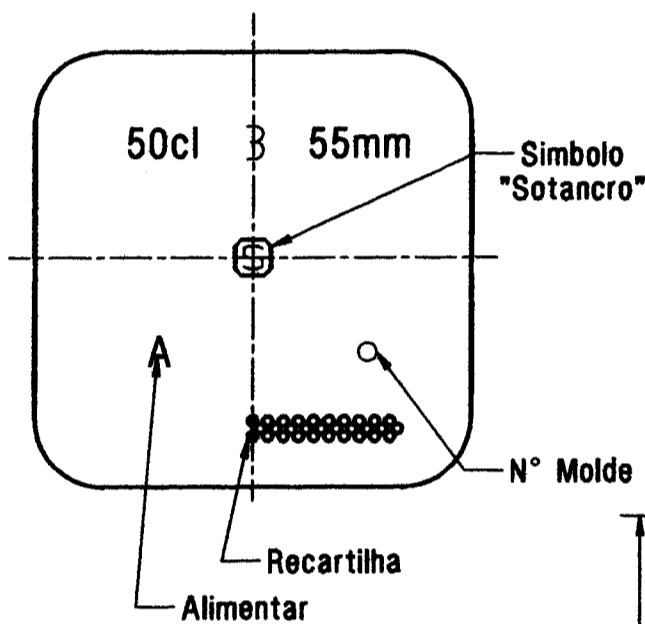


Esc.: 1/1



Pormenor da Marisa  
PP 31.5mm Media  
Esc.: 2/1



Esc.: 1/2

Reservamo-nos todos os direitos sobre estes desenhos. Sem autorizacao previa e explicita, nao podem ser reproduzidos nem facultados a terceiros. Reservados todos os direitos de harmonia com a lei em vigor. Copia Controlada (controlled copy).

Proj.	14.09.04	Amador
Visto	14.09.04	[Signature]
Alt.		
Visto		

**SOTANCRO**  
special glass packaging - worldwide

**Servico de Desenvolvimento de Produto**

Esc.:  
1/2  
2/1

Peso Aproximado	420 g
Capacidade Fora	520 ± 10ml
Capacidade Util	500 ± 10ml

**Marasca 500**

UF 2268 923 A

A	B	C	D
14.09.04			
Substitui: ME 0149 A			